

小型低背パワーインダクタ MIB4012-W シリーズ

Provisional

Small foot print and low profile power inductors MIB4012-W series

August/4/2014 Rev.04

■ 特長 / Features

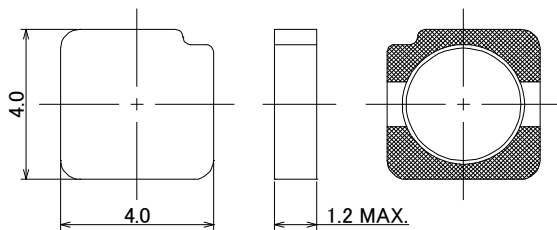
- 閉磁路 小型低背パワーインダクタ
Shielded, small foot print and low profile power inductors.
4.0mm × 4.0mm (Typ) × h1.2mm (Max)
- 閉磁路構造による低ノイズ、少漏れ磁束
Low noise and flux by closed magnetic path structure.

■ 用途 / Applications

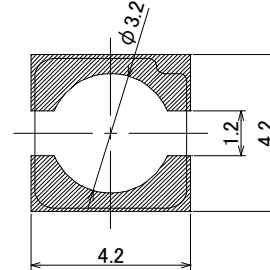
- 携帯電話、液晶パネル用途等の
DC/DCコンバーター用
DC/DC converters for
Cellular phones, LCD Panel and others.

■ 外観寸法・ランドパターン / Dimensions・Land Pattern

(Unit : mm)



Recommended Land Pattern (Unit : mm)



■ 仕様 / Specifications

シリーズ Series	部品番号 Part number	インダクタンス L [μ H] Inductance *(1)	直流抵抗 Rdc [Ω] DC resistance *(2)	定格電流 Idc1 / Idc2 [A] Rated current *(3)	使用温度範囲 Ta [$^{\circ}$ C] Operating temperature range *(4)
MIB4012-W	MIB4012M-1R0W	1.0 \pm 50%	0.045	3.02 / 2.59	-40 $^{\circ}$ C ~ 125 $^{\circ}$ C
	MIB4012M-2R2W	2.2 \pm 20%	0.070	2.26 / 2.07	
	MIB4012M-3R3W	3.3 \pm 20%	0.093	1.87 / 1.79	
	MIB4012M-4R7W	4.7 \pm 20%	0.13	1.53 / 1.45	
	MIB4012M-6R8W	6.8 \pm 20%	0.18	1.32 / 1.26	
	MIB4012M-100W	10.0 \pm 20%	0.24	1.12 / 1.04	
	MIB4012M-150W	15.0 \pm 20%	0.37	0.88 / 0.82	
	MIB4012M-220W	22.0 \pm 20%	0.55	0.74 / 0.67	

*Note: (1) Ta=25 $^{\circ}$ C, Idc=0A (2) Ta=25 $^{\circ}$ C
(3) Idc1: インダクタンス変化率 Inductance change ratio $|\Delta L/L| \leq 30\%$, Idc2: 温度上昇 Temperature rise $\Delta T \leq 40^{\circ}$ C
(4) 自己発熱含む Including self temperature rise

(代表値/Typical)

■ 直流重畳特性 / DC bias current characteristics

