

小型低背パワーインダクタ MIB3015-W シリーズ

Provisional

Small foot print and low profile power inductors MIB3015-W series

March/6/2015 Rev. 02

■ 特長 / Features

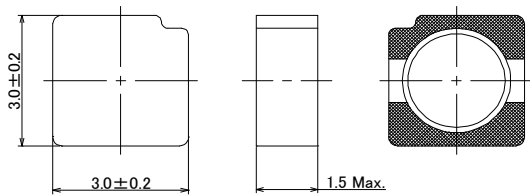
- ・ 閉磁路 小型低背パワーインダクタ
Shielded, small foot print and low profile power inductors.
3.0mm × 3.0mm (Typ) × h1.5mm (Max)
- ・ 閉磁路構造による低ノイズ, 少漏れ磁束
Low noise and flux by closed magnetic path structure.

■ 用途 / Applications

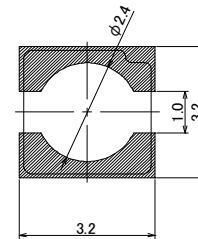
- ・ 携帯電話, 液晶パネル用途等の
DC/DCコンバーター用
DC/DC converters for
Cellular phones, LCD Panel and others.

■ 外観寸法・ランドパターン / Dimensions・Land Pattern

(Unit : mm)



Recommended Land Pattern (Unit : mm)



■ 仕様 / Specifications

| シリーズ Series | 部品番号 Part number | インダクタンス L [μ H] Inductance *(1) | 直流抵抗 Rdc [Ω] DC resistance *(2) | 定格電流 Idc1 / Idc2 [A] Rated current *(3) | 使用温度範囲 Ta [$^{\circ}$ C] Operating temperature range *(4) |
|----------------|---------------------|---|---|--|---|
| MIB3015-W | MIB3015M-2R2W | 2.2 \pm 20% | 0.064 | 2.13 / 2.17 | -40 $^{\circ}$ C ~ 125 $^{\circ}$ C |
| | MIB3015M-3R3W | 3.3 \pm 20% | 0.089 | 1.75 / 1.77 | |
| | MIB3015M-4R7W | 4.7 \pm 20% | 0.12 | 1.52 / 1.53 | |
| | MIB3015M-6R8W | 6.8 \pm 20% | 0.16 | 1.31 / 1.10 | |
| | MIB3015M-100W | 10.0 \pm 20% | 0.24 | 1.03 / 1.03 | |
| | MIB3015M-150W | 15.0 \pm 20% | 0.33 | 0.79 / 0.92 | |
| | MIB3015M-220W | 22.0 \pm 20% | 0.51 | 0.64 / 0.71 | |
| | MIB3015M-330W | 33.0 \pm 20% | 0.68 | 0.52 / 0.61 | |

(1) Ta=25 $^{\circ}$ C, Idc=0A (2) Ta=25 $^{\circ}$ C
 (3) Idc1:インダクタンス変化率 Inductance change ratio $|\Delta L/L| \leq 30\%$, Idc2:温度上昇 Temperature rise $\Delta T \leq 40^{\circ}$ C
 (4) 自己発熱含む Including self temperature rise

(代表値/Typical)

■ 直流重畳特性 / DC bias current characteristics

