

小型低背パワーインダクタ MIB4020-W シリーズ

Provisional

Small foot print and low profile power inductors MIB4020-W series

February/6/2015 Rev. 04

■特長／Features

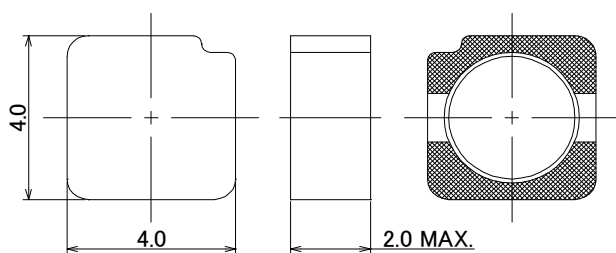
- ・閉磁路 小型低背パワーインダクタ
Shielded, small foot print and low profile power inductors.
4.0mm × 4.0mm (Typ) × h2.0mm (Max)
- ・閉磁路構造による低ノイズ, 少漏れ磁束
Low noise and flux by closed magnetic path structure.

■用途／Applications

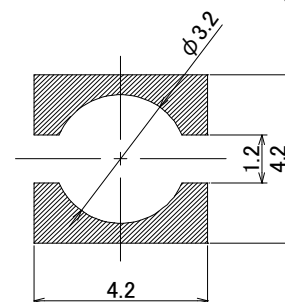
- ・携帯電話, 液晶パネル用途等の
DC/DCコンバーター用
DC/DC converters for
Cellular phones, LCD Panel and others.

■外観寸法・ランドパターン／Dimensions・Land Pattern

(Unit : mm)



Recommended Land Pattern (Unit : mm)



■仕様／Specifications

シリーズ Series	部品番号 Part number	インダクタンス L [μ H] Inductance *(1)	直流抵抗 Rdc [Ω] DC resistance *(2)	定格電流 Idc1 / Idc2 [A] Rated current *(3)	使用温度範囲 Ta [$^{\circ}$ C] Operating temperature range *(4)
MIB4020-W	MIB4020M-R50W	0.5 \pm 30%	0.021	5.28 / 4.36	-40 $^{\circ}$ C ~ 125 $^{\circ}$ C
	MIB4020M-1R0W	1.0 \pm 30%	0.026	4.12 / 3.78	
	MIB4020M-2R2W	2.2 \pm 20%	0.040	2.72 / 2.78	
	MIB4020M-3R3W	3.3 \pm 20%	0.047	2.34 / 2.61	
	MIB4020M-4R7W	4.7 \pm 20%	0.063	1.96 / 2.21	
	MIB4020M-6R8W	6.8 \pm 20%	0.078	1.61 / 2.03	
	MIB4020M-100W	10.0 \pm 20%	0.11	1.35 / 1.73	
	MIB4020M-150W	15.0 \pm 20%	0.16	1.22 / 1.37	
	MIB4020M-220W	22.0 \pm 20%	0.21	0.95 / 1.20	
	MIB4020M-470W	47.0 \pm 20%	0.46	0.66 / 0.74	
	MIB4020M-101W	100.0 \pm 20%	0.96	0.46 / 0.53	

*Note: (1) Ta=25 $^{\circ}$ C, Idc=0A (2) Ta=25 $^{\circ}$ C
(3) Idc1:インダクタンス変化率 Inductance change ratio $|\Delta L/L| \leq 30\%$, Idc2:温度上昇 Temperature rise $\Delta T \leq 40^{\circ}$ C
(4) 自己発熱含む Including self temperature rise

(代表値/Typical)

■直流重畳特性／DC bias current characteristics

