

小型低背パワーインダクタ MIB4008-W シリーズ

Provisional

Small foot print and low profile power inductors MIB4008-W series

October/16/2013 Rev. 01

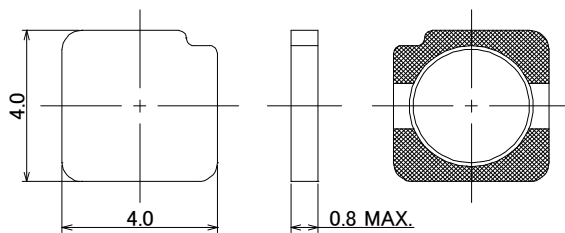
■特長／Features

- 閉磁路 小型低背パワーインダクタ
Shielded, small foot print and low profile power inductors.
4.0mm × 4.0mm (Typ.) × h0.8mm (Max)
- 閉磁路構造による低ノイズ、少漏れ磁束
Low noise and flux by closed magnetic path structure.

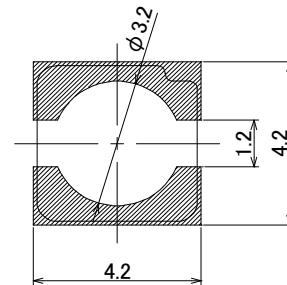
■用途／Applications

- 携帯電話、液晶パネル用途等のDC/DCコンバーター用
DC/DC converters for
Cellular phones, LCD Panel and others.

■外観寸法・ランドパターン／Dimensions・Land Pattern (Unit : mm)



Recommended Land Pattern (Unit : mm)



■仕様／Specifications

シリーズ Series	部品番号 Part number	インダクタンス L [μ H] Inductance *(1)	直流抵抗 Rdc [Ω] DC resistance *(2)	定格電流 Idc1 / Idc2 [A] Rated current *(3)	使用温度範囲 Ta [$^{\circ}$ C] Operating temperature range *(4)
MIB4008-W	MIB4008M-1R0W	1.0 \pm 30%	0.070	2.18 / 1.91	-40 $^{\circ}$ C ~ 125 $^{\circ}$ C
	MIB4008M-2R2W	2.2 \pm 20%	0.13	1.48 / 1.28	
	MIB4008M-3R3W	3.3 \pm 20%	0.20	1.21 / 1.07	
	MIB4008M-4R7W	4.7 \pm 20%	0.30	0.97 / 0.90	
	MIB4008M-6R8W	6.8 \pm 20%	0.43	0.82 / 0.70	
	MIB4008M-100W	10.0 \pm 20%	0.57	0.69 / 0.63	

*Note: (1) Ta=25 $^{\circ}$ C, Idc=0A (2) Ta=25 $^{\circ}$ C
(3) Idc1:インダクタンス変化率 Inductance change ratio $|\Delta L/L| \leq 30\%$, Idc2:温度上昇 Temperature rise $\Delta T \leq 40^{\circ}$ C
(4)自己発熱含む Including self temperature rise

(代表値/Typical)

■直流重畳特性／DC bias current characteristics

