

# 小型低背パワーインダクタ MIB3020-W シリーズ

Provisional

Small foot print and low profile power inductors MIB3020-W series

July/30/2015 Rev. 06

## ■ 特長 / Features

- ・ 閉磁路 小型低背パワーインダクタ  
Shielded, small foot print and low profile power inductors.  
3.0mm × 3.0mm (Typ) × h2.0mm (Max)
- ・ 閉磁路構造による低ノイズ, 少漏れ磁束  
Low noise and flux by closed magnetic path structure.

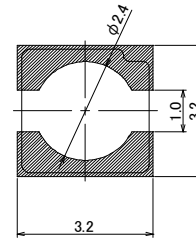
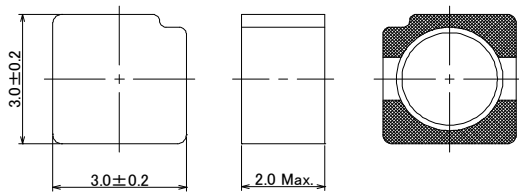
## ■ 用途 / Applications

- ・ 携帯電話, 液晶パネル用途等の DC/DCコンバーター用  
DC/DC converters for Cellular phones, LCD Panel and others.

## ■ 外観寸法・ランドパターン / Dimensions・Land Pattern

(Unit : mm)

Recommended Land Pattern (Unit : mm)



## ■ 仕様 / Specifications

シリーズ Series	部品番号 Part number	インダクタンス L [ $\mu$ H] Inductance *(1)	直流抵抗 Rdc [ $\Omega$ ] DC resistance *(2)	定格電流 Idc1 / Idc2 [A] Rated current *(3)	使用温度範囲 Ta [ $^{\circ}$ C] Operating temperature range *(4)
MIB3020-W	MIB3020M-1R0W	1.0 $\pm$ 30%	0.028	3.60 / 3.12	-40 $^{\circ}$ C ~ 125 $^{\circ}$ C
	MIB3020M-2R2W	2.2 $\pm$ 30%	0.040	2.48 / 2.83	
	MIB3020M-3R3W	3.3 $\pm$ 20%	0.057	1.96 / 2.32	
	MIB3020M-4R7W	4.7 $\pm$ 20%	0.085	1.65 / 1.84	
	MIB3020M-6R8W	6.8 $\pm$ 20%	0.12	1.44 / 1.56	
	MIB3020M-100W	10.0 $\pm$ 20%	0.16	1.20 / 1.30	
	MIB3020M-150W	15.0 $\pm$ 20%	0.23	0.98 / 1.10	
	MIB3020M-220W	22.0 $\pm$ 20%	0.33	0.79 / 0.91	
	MIB3020M-330W	33.0 $\pm$ 20%	0.49	0.63 / 0.72	
	MIB3020M-470W	47.0 $\pm$ 20%	0.80	0.55 / 0.60	
MIB3020M-101W	100.0 $\pm$ 20%	1.79	0.37 / 0.38		

\*Note: (1) Ta=25 $^{\circ}$ C, Idc=0A (2) Ta=25 $^{\circ}$ C  
 (3) Idc1: インダクタンス変化率 Inductance change ratio  $|\Delta L/L| \leq 30\%$ , Idc2: 温度上昇 Temperature rise  $\Delta T \leq 40^{\circ}$ C  
 (4) 自己発熱含む Including self temperature rise

(代表値/Typical)

## ■ 直流重畳特性 / DC bias current characteristics

