

小型低背パワーインダクタ MIB3012-W シリーズ

Provisional

Small foot print and low profile power inductors MIB3012-W series

July/8/2014 Rev. 04

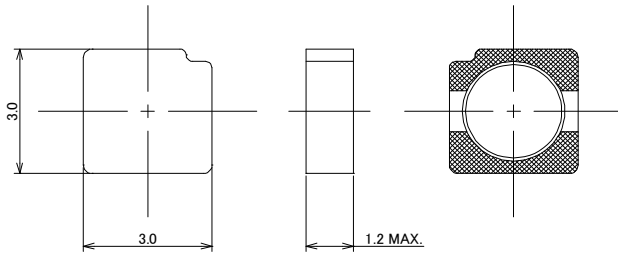
■ 特長 / Features

- 閉磁路 小型低背パワーインダクタ
Shielded, small foot print and low profile power inductors.
3.0mm × 3.0mm (Typ) × h1.2mm (Max)
- 閉磁路構造による低ノイズ, 少漏れ磁束
Low noise and flux by closed magnetic path structure.

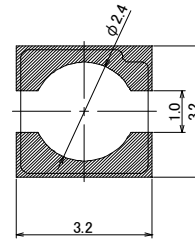
■ 用途 / Applications

- 携帯電話, 液晶パネル用途等の
DC/DCコンバーター用
DC/DC converters for
Cellular phones, LCD Panel and others.

■ 外観寸法・ランドパターン / Dimensions・Land Pattern (Unit : mm)



Recommended Land Pattern (Unit : mm)



■ 仕様 / Specifications

シリーズ Series	部品番号 Part number	インダクタンス L [μ H] Inductance *(1)	直流抵抗 Rdc [Ω] DC resistance *(2)	定格電流 Idc1 / Idc2 [A] Rated current *(3)	使用温度範囲 Ta [$^{\circ}$ C] Operating temperature range *(4)
MIB3012-W	MIB3012M-R50W	0.5 \pm 30%	0.037	3.23 / 2.87	-40 $^{\circ}$ C ~ 125 $^{\circ}$ C
	MIB3012M-1R0W	1.0 \pm 30%	0.042	2.39 / 2.43	
	MIB3012M-2R2W	2.2 \pm 20%	0.081	1.70 / 1.81	
	MIB3012M-3R3W	3.3 \pm 20%	0.098	1.44 / 1.60	
	MIB3012M-4R7W	4.7 \pm 20%	0.14	1.20 / 1.35	
	MIB3012M-6R8W	6.8 \pm 20%	0.21	0.98 / 1.06	
	MIB3012M-100W	10 \pm 20%	0.29	0.83 / 0.89	
	MIB3012M-150W	15 \pm 20%	0.42	0.68 / 0.72	
	MIB3012M-220W	22 \pm 20%	0.68	0.55 / 0.57	
	MIB3012M-330W	33 \pm 20%	1.11	0.42 / 0.43	
MIB3012M-470W	47 \pm 20%	1.39	0.37 / 0.39		

*Note: (1) Ta=25 $^{\circ}$ C, Idc=0A (2) Ta=25 $^{\circ}$ C
 (3) Idc1:インダクタンス変化率 Inductance change ratio $|\Delta L/L| \leq 30\%$, Idc2:温度上昇 Temperature rise $\Delta T \leq 40^{\circ}$ C
 (4) 自己発熱含む Including self temperature rise

(代表値/Typical)

■ 直流重畳特性 / DC bias current characteristics

