

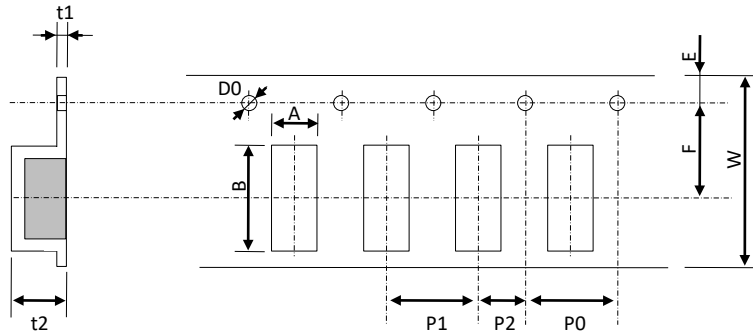
## 标准包装数量

### ■ 卷带包装数量

型号	T尺寸 (mm)	标准包装数量 (个)	专业载带材质	
RC10 BC10	0.90 max.	4,000	纸	
RC20 BC20	0.75+0/-0.2			
	1.00+0/-0.25			
RC30 BC30 NC30 NC35 XC35	1.25+0/-0.30	2,000	塑料	
	1.00+0/-0.25			
	1.25+0/-0.30			
	1.40+0/-0.30			
RC40 BC40 NC40 NC44	1.80+0/-0.40			
	1.00+0/-0.25			1,000
	1.25+0/-0.30			
	1.70+0/-0.40			
	2.00±0.20			
2.20+0/-0.50				
RC70 NC70	2.50+0/-0.60	800		
	1.00+0/-0.25			
	1.25+0/-0.30			
	1.70+0/-0.40			
	2.20+0/-0.50			
XC47 NC47	2.50+0/-0.60	700		
	2.80+0/-0.60			
	1.70+0/-0.40		1,000	
	2.00+0/-0.40			
	2.20+0/-0.50			
RC80 NC80	2.50+0/-0.60	700		
	2.80+0/-0.60			
	1.25+0/-0.30		1,000	
	1.70+0/-0.40			
	2.20+0/-0.50		800	
2.50+0/-0.60				
XC44	2.00+0/-0.50	2,000		

## 详细包装状态

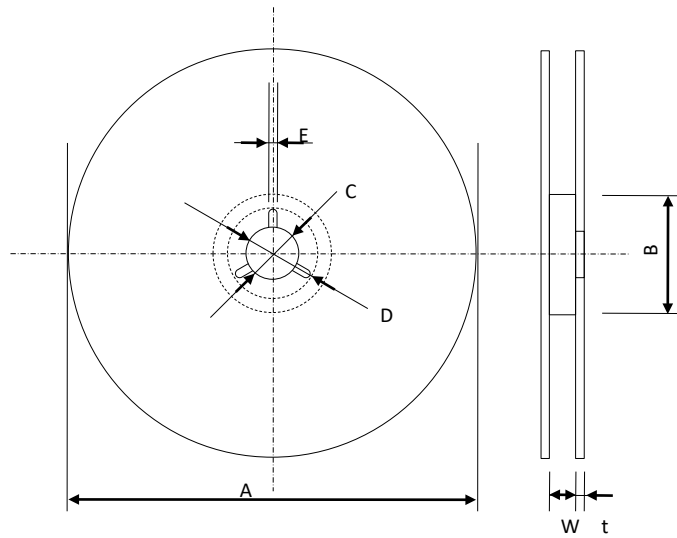
### ■ 卷带规格



单位: mm

尺寸	A	B	W	F	E	P1	P2	P0	D0	t1	t2
10	$1.1 \pm 0.2$	$1.9 \pm 0.2$	$8.0 \pm 0.3$	$3.50 \pm 0.05$	$1.75 \pm 0.1$	$4.0 \pm 0.1$	$2.0 \pm 0.1$	$4.0 \pm 0.1$	$1.5 + 0.1 / -0$	1.0max.	1.1max.
20,26	$1.6 \pm 0.4$	$2.3 \pm 0.2$									1.5max.
30,35	$2.0 \pm 0.2$	$3.6 \pm 0.2$								0.6max.	2.1max.
40,38	$2.9 \pm 0.2$	$3.6 \pm 0.2$									2.9max.
44	$2.3 \pm 0.3$	$5.0 \pm 0.3$	2.5max.								
70,47	$3.6 \pm 0.2$	$4.9 \pm 0.2$	3.0max.								
63	$3.1 \pm 0.3$	$6.2 \pm 0.2$	$12 \pm 0.2$	$5.50 \pm 0.2$	$8.0 \pm 0.1$	$8.0 \pm 0.1$	$8.0 \pm 0.1$	$8.0 \pm 0.1$	$8.0 \pm 0.1$	0.6max.	2.7max.
80,69	$5.4 \pm 0.2$	$6.1 \pm 0.2$									3.0max.

### ■ 卷盘尺寸



单位: mm

尺寸	A	B	C	D	E	W	t
10,20,26,30,35, 40,38,44	$\Phi 178 \pm 2$	$\Phi 50$ 以上	$\Phi 13 \pm 0.5$	$\Phi 21 \pm 1$	$2.0 \pm 0.5$	$9.0 \pm 0.5$	$2.5 \pm 0.5$
70,80						$13.0 \pm 0.5$	