

使用上的注意事项

■贴装

1. 芯片贴装

1. 若吸嘴底部死点过低，安装时可能会对贴片产生很大的力，造成断裂或破裂。为了防止贴片上过载，通常应在矫正基板弯曲后，调节喷嘴的底部死点与贴片顶部表面之间的距离。

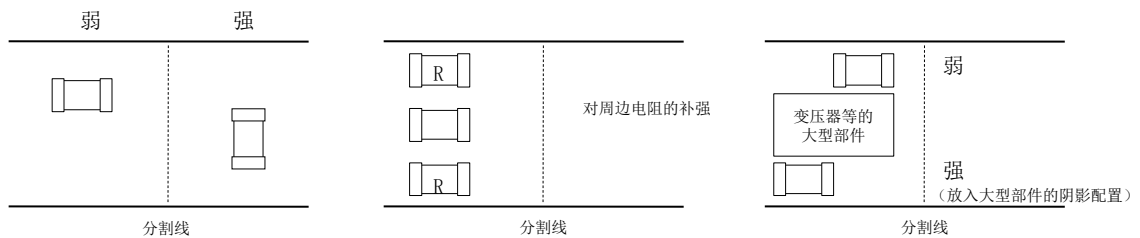


2. 为了防止破损、开裂、安装时的加载请在100~300gf之内。

3. 定位钉磨损的话、定位时对芯片施加的力量不是均匀的、是芯片破损、开裂的原因。调查定位钉封闭尺寸、吸着喷嘴位置定位的保养、请定期点检及更换。

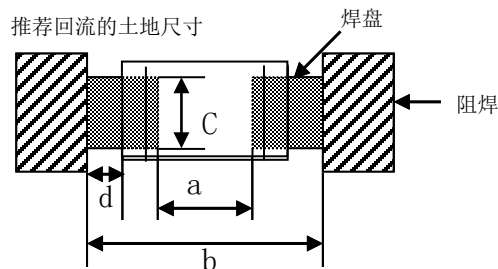
2. 基板分割

焊接完后，进行基板分割时，因弯曲应力作用会出现破裂或元件损坏的现象。有关设计类型，请参考下图。



■焊接

1. 基本设计



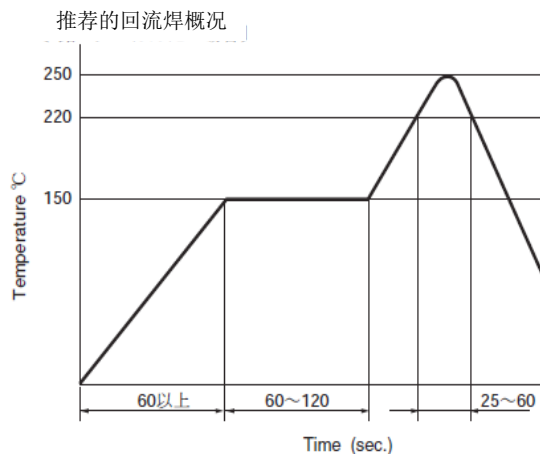
单位:mm

	型号	10	20	30	40	70	80
		贴片长度×宽度 (L)×(W)	1.6×0.8	2.0×1.25	3.2×1.6	3.2×2.5	4.5×3.2
焊盘尺寸	a	0.6~0.8	1.0~1.2	1.8~2.5	1.8~2.5	2.5~3.5	2.7~4.7
	b	2.6~4.2	3.0~4.6	4.2~5.8	4.2~5.8	5.5~6.1	6.7~8.3
	c	0.6~0.8	0.9~1.2	1.2~1.6	1.8~2.5	2.3~3.2	3.5~5.0
	d	0.4~0.8	0.4~0.8	0.4~0.8	0.5~1.0	0.6~1.1	0.7~1.2

使用上的注意事项

2. 焊接上的一般注意事项

- (1) 焊接温度过高、焊接时间过长、会腐蚀端子电极，造成不牢固或容量低落的原因。
- (2) 焊接温度请参照下图。
波峰焊无法对应。请使用回流焊。
回流焊接最多使用2次
- (3) 推荐焊接：Pb无铅焊料（Sn-3.0Ag-0.5Cu）或相当品
推荐光通量：惰性松香光通量（Cl成分0.2%以下）



■使用上的注意事项

若不遵循以下注意事项，可能会导致压敏电阻的性能劣化，内部元件破损，从而导致压敏电阻器冒烟或起火。

1. 不得在超过额定工作温度的场所（阳光直射或靠近加热物体的场所）使用压敏电阻。
2. 不得在直接暴露于室外或有蒸汽的潮湿场所使用压敏电阻。
3. 不得在充满灰尘、盐雾或腐蚀性气体的场所使用压敏电阻。
4. 不得向压敏电阻施加超过最大允许电压的过高压。如果是汽车启动器，请在目录中规定的短时间允许电压极限内使用压敏电阻。如果电压不完全是直流电压（DC），最大峰值电压不应超过规定的最大允许电压。
5. 不得施加超过规定的最大能量的峰值电流。
6. 由于微波介电陶瓷损耗产生热量，有可能导致元件破损，在频率超过1kHz的高频电路中不要使用压敏电阻。

若不遵循以下注意事项，压敏电阻可能会飞散而造成人身伤害。

1. 不得在峰值电流超过规定极限的电路中使用压敏电阻。
2. 不得超过最大允许电压中使用压敏电阻。

为避免发生意外事故，应采取以下预防措施。

1. 在电路之间使用压敏电阻时，请与压敏电阻串联并安装漏电断路器（接地故障电路断路器漏电开关）或电流保险丝。此外，如果是由于接地短路造成的过电压，应使用额定电压高于过电压的压敏电阻。
2. 在电路接地之间使用压敏电阻时，请与压敏电阻串联并安装接地漏电断路器（接地故障电路断路器漏电开关）或电流保险丝。此外，如果是由于接地短路造成的过电压，应使用额定电压高于过电压的压敏电阻。

使用上的注意事项

■安全使用注意事项

1. 本产品为普通电子产品设计制造。根据使用方法不同,可能会造成性能降低或引发其他故障。如果在短路模式下引发故障时,有可能会因过大电流通过导致电容器发热,烧坏电路板。如果需要高可靠性的特殊应用场合(因故障、误操作可能直接或间接地威胁人的生命,对人体造成危害,或者财产损失、或者有可能造成社会问题),使用于以下任何一种产品,请事前咨询本公司客服人员。
 1. 航空、宇宙设备
 2. 海底设备(海底中转器、海中工作设备等)
 3. 原子动力控制系统
 4. 汽车设备及其汽车附件
 5. 燃料控制设备
 6. 其他交通、运输设备(汽车、飞机、火车、轮船、交通信号设备等)
 7. 安全设备
 8. 医疗设备(生命保障设备)
 9. 发电控制设备
 10. 防灾防盗设备
 11. 用于军事、国防部门
 12. 信息处理装置(通信基础设施等)
 13. 与上述设备需要同等品质、同等可靠性的其他设备
2. 关于本产品的使用电路设计、对本产品故障时的最终产品安全性进行商讨、本产品单一故障时、充分进行防止系统不安全的故障安全设计(设置保护电路等)、请确保产品的安全性。

■储存·保管

1. 由于高温高湿、硫黄、氯气引起氧化或硫化,会使焊接性降低。因此,尽可能在6个月之内使用,
2. 并储存在周围温度低于40°C、湿度70%RH以下的无硫黄、氯气等有毒气体的环境里。
3. 压敏电阻是采用陶瓷材料加工而成,应避免跌落或与其他物体发生机械性冲击。长时间储存(超过6个月以上)的情况下,使用前请先确认焊接性。

■其它

1. 本目录中所列的产品名称及规格如有变更(由于某些产品的改进或停产),恕不另行通知。使用产品之前,请索要交货规格书,并确认其内容。
2. 本目录所述内容仅保证产品本身的特性和品质。在使用本产品前,务必进行评估和确认。
3. 本公司恕不能保证因超出目录所述特性、额定值、规格范围使用而出现的其他问题。
4. 尽管我们已经采取所有可能的措施来确保产品的质量和可靠性,如不根据指导使用产品,仍然有可能出现导致人身伤害、火灾事故、社会损害事故等。如果你对如何使用产品有任何问题,请咨询我们的客服人员。
5. 如果由于使用本产品造成与第三方所有权相关问题,除了本公司产品的结构和生产方法有关的问题以外,本公司概不承担任何责任。